








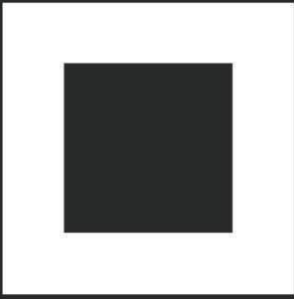


Harmony XL PRO

Spectrum of Solutions

-  კანის რემოდელირება
-  სისხლძარღვოვანი ბადეები
-  ჰიგმენტური ლაქები
-  კანის ტონალობა და ტექსტურა
-  ეპილაცია
-  აკნე
-  ტატუს მოშორება

- მრავალ ტექნოლოგიური პლატფორმა • კლინიკურად და მეცნიერულად დამტკიცებული
- მოდერნიზებული და გაუმჯობესებული • 65-ზე მეტი FDA-ის მიერ აკრედიტებული მანიპულაცია
- მარტივი და მოსახერხებელი პროგრამული უზრუნველყოფა • დაივიწყეთ ხარჯვითი ნაწილი



SANSO^R

SYNERGY OF INNOVATION, QUALITY & SUPPORT

ძვირფასო ქალბატონებო და ბატონებო

მოხარულები ვართ წარმოგიდგინოთ კომპანია SANSO GROUP:
მსოფლიო ბრენდ ALMA LASERS - ის ექსკლუზიური დისტრიბუტორი საქართველოში.

SANSO - საქართველოს ესთეტიკური მედიცინის ბაზრის აბსოლუტური ლიდერი.
მსოფლიო ბიზნეს ორგანიზაციის "ICC" წევრი. 2014-2015 წლებში ALMA LASERS-ის მიერ
დასახელდა საუკეთესო კომპანიად ევროპისა და აზიის ქვეყნებს შორის.

"თუ თქვენ ეძებთ საუკეთესოს, მაშინ SANSO არის ერთადერთი არჩევანი!"

ALMA LASERS - წარმოადგენს ესთეტიკური და სამედიცინო აპარატურის მწარმოებელ
მსოფლიო წამყვან ბრენდს. ჩვენი პროდუქცია მოიცავს - ლაზერულ, ფოტო,
რადიოსიხშირის და ულტრაბგერით აპარატებს.

ALMA LASERS - ის მიზანია საუკეთესო ხარისხის, ინოვაციური, სრულფასოვანი,
მრავალფუნქციური და მაღალი წარმადობის მქონე აპარატურის შექმნა, რომელიც
საშუალებას მოგცემთ შესთავაზოთ მომხმარებელს უსაფრთხო, სწრაფი, ეფექტური
სერვისი და რაც ყველაზე მთავარია გახადოთ თქვენი ბიზნესი მეტად რენტაბელური.

SANSO GROUP: გთავაზობთ:

- 1) ინოვაციურ და ექსკლუზიურ დაპატენტებულ ტექნოლოგიებს ALMA LASERS - ისგან.
დამტკიცებული CE, ISO, FDA სერთიფიკატებით და მრავალი კლინიკური და სამედიცინო ჰუმ-
ლიტაციებით
- 2) ფასის და ხარისხის საუკეთესო კომბინაციას
- 3) სრულყოფილ ტექნიკურ მხარდაჭერას - სერტიფიცირებული ტექნიკოსთა ჯგუფი გაგიწევთ
სერვისს როგორც საგარანტიო ასევე პოსტგარანტიულ პერიოდში.
- 4) სრულ ფინანსურ მხარდაჭერას - ჩვენ წარმატებით გიმუამდგომლებთ სხვადასხვა
საფინანსო ორგანიზაციებთან - ლიზინგი/ბანკი. ასევე გარკვეულ ჯგუფს საშუალება ექნება
ისარგებლოს ინოვაციური გადახდის მექანიზმით - SANSO Lease PRO
- 5) SANSO M&M - ჩვენი გუნდი გაგიწევთ უფასო კონსულტაციებს მენეჯმენტისა და მარკეტინგის
კუთხით.
- 6) SANSO Guides - ბიზნეს გაიდლაინები ქართულ ენაზე - "რა უნდა გააკეთოთ იმისათვის, რომ
მიაღწიოთ წარმატებას საქართველოს ესთეტიკურ ბაზარზე"
- 7) SANSO School - სრულფასოვანი სკოლა SANSO GROUP-ის ახალ ბაზაზე – პროგრამა მოიცავს
თეორიულ და პრაქტიკულ კურსებს, ესთეტიკურ მედიცინაში, კოსმეტოლოგიასა და
დერმატოლოგიაში. სტუდენტებს საშუალება ექნებათ იმუშაონ ALMA LASERS-ის ინოვაცი-
ურ სისტემებზე – Soprano ICE & Harmony XL PRO.
- 8) მაღალ კვალიფიციური მენეჯერები დაგეხმარებიან სწორი არჩევანის გაკეთებაში

ჩვენ გარწმუნებთ, რომ SANSO არის საუკეთესო გადაწყვეტილება თქვენი წარმატებისთვის.

დამატებითი ინფორმაციისთვის დაგვიკავშირდით

ტელ: 2 47 11 14

მობ: 579 29 22 29

ფაქსი: 2 47 11 15

E-Mail: info@sanso.ge

www.sanso.ge



Alma Harmony XL PRO

Spectrum of Solutions

უნივერსალური პლატფორმა, ფართო სპექტრის სამედიცინო, ესთეტიკური და კოსმეტოლოგიური მანიპულაციების შესასრულებლად!





„როდესაც განსხვავებული ტექნოლოგიები,
იდეალურად ერწყმიან ერთმანეთს,
ამას ეწოდება ჰარმონია.“

ინოვაციური სისტემა Alma™ Harmony™-ით თქვენ შეძლებთ ფართო სპექტრის ესთეტიკური, კოსმეტოლოგიური და დერმატოლოგიური მანიპულაციების შესრულებას. ჩვენ გთავაზობთ, მსოფლიოში წამყვანი სპეციალისტების მიერ აღიარებული Harmony XL-ის, პროფესიონალურ, გაუმჯობესებულ ვერსიას. Harmony XL Pro-ში გაერთიანებულია ყველა ის მოწინავე ტექნოლოგია, რაც უზრუნველყოფს თქვენ წარმატებას ესთეტიკურ ბაზარზე.



სრულყოფილი, ყოვლისმომცველი გადაწყვეტილება

დღევანდელ დღეს ALMA Harmony XL Pro წარმოადგენს ყველაზე მძლავრ და მრავალფუნქციურ აპარატს ფართო სპექტრის ესთეტიკური, კოსმეტოლოგიური და დერმატოლოგიური მანიპულაციების შესასრულებლად. ეს არის მულტი აპლიკაციური პლატფორმა, რომელიც აღჭურვილია თანამედროვე, მოწინავე ტექნოლოგიების სრული სპექტრით. იგი საშუალებას მოგცემთ მოერგოთ ნებისმიერ კლინიკურ სიტუაციას და კომბინაციური მკურნალობის შედეგად მიაღწიოთ სასურველ შედეგს.

უსაფრთხო და ეფექტური ყველასათვის

თანამედროვე მიდგომა, ესთეტიკურ მედიცინაში გულისხმობს პაციენტის მაქსიმალურ უსაფრთხოებას, ეს კი მიიღწევა მხოლოდ კომბინაციური ტექნოლოგიების გამოყენებით. Harmony XL Pro-ს უნიკალური, ექსკლუზიური და მაღალ ეფექტური აპლიკატორები დაგებმარებათ მიაღწიოთ სასურველ შედეგს და რაც მთავარია შესთავაზოთ პაციენტებს ყველაზე უსაფრთხო და სამედიკალური მკურნალობის მეთოდები. თითოეული ტექნოლოგია და მეთოდი აპრობირებული და აღიარებულია მსოფლიოს წამყვანი კლინიციკლების მიერ, ამასთან ერთად სისტემა დატესტილია წამყვან კვლევით ინსტიტუტებში და რაც მთავარია მას გააჩნია ყველა საერთაშორისო ამერიკული თუ ევროპული სერტიფიკატი. მანიპულაციების ჩატარება შეგიძლიათ სხეულის ნებისმიერ ზონაზე და ნებისმიერი ტიპის კანზე, ეს საშუალებას მოგცემთ მოერგოთ მოსახლეობის მოთხოვნებს და შესთავაზოთ მათ, მათთვის სასურველი პროცედურები.

შესაძლებლობების ფართო სპექტრი

ALMA Harmony-ის მთავარ უპირატესობას წარმოადგენს ექსკლუზიური, მაღალ ტექნოლოგიური მანიპულაციების ყველაზე ფართო არჩევანი. შედეგიანობაზე მაქსიმალურად ორიენტირებული მანიპულაციები, საშუალებას მოგცემთ მნიშვნელოვნად გაზარდოთ შემოსავლები. თქვენი უპირატესობა იქნება ის, რომ პაციენტებს შესთავაზებთ მსოფლიოში ფართოდ აპრობირებულ, უსაფრთხო და მაღალ ეფექტურ მკურნალობის მეთოდებს. მაქსიმალურად ბუნებრივი, დრამატული შედეგების მიღებით, თქვენ შეიძენთ ერთგულ პაციენტებს, რეფერალებს, რომლებიც დაგთანხმდებიან ნებისმიერ სხვა მანიპულაციაზე და რაც მთავარია რეკომენდაციას გაუწევენ თქვენს ცენტრს სხვებთან. ნათელია, რომ ყველაფერი ამის შედეგად თქვენი მოგება გაიზრდება.

კომბინაციური მიდგომა, უკეთესი კლინიკური შედეგების მისაღებად

როგორც ზემოთ აღვნიშნეთ, Harmony-ის აღჭურვა შესაძლებელია მრავალი სხვადასხვა ტექნოლოგიის აპლიკატორებით. ამის შედეგად თქვენ მიიღებთ მძლავრ სისტემას იმ 6 ძირითადი პროცედურის შესასრულებლად, რასაც მსოფლიო მოსახლეობის უმეტესობა ითხოვს. თითოეული მანიპულაცია შესაძლებელია შესრულდეს ერთი კონკრეტული ბუნიკით, თუმცა უკეთესი შედეგების მისაღებად რეკომენდებულია კომბინაციური მეთოდების გამოყენება.

მრავალ-გენერაციული

Harmony-ის მეშვეობით თქვენ გაუღებთ კარს ნებისმიერი რასის, სქესის თუ ასაკის პაციენტებს. უნივერსალური სისტემა, საშუალებას გაძლევთ უზრუნველყოთ პაციენტების მოთხოვნების მაქსიმალური დაკმაყოფილება, ეს კი უზრუნველყოფს მათ შენარჩუნებას ხანგრძლივი პერიოდის განმავლობაში.

ინოვაციური აპარატი Harmony XL Pro წარმოადგენს მუდმივად მოდერნიზებად და განახლებად სისტემას, ნებისმიერ დროს შესაძლებელია ახალი ტექნოლოგიის დამატება, თითოეული მათგანი უსათუოდ გაზრდის თქვენს შესაძლებლობებს. Harmony საშუალებას მოგცემთ მოერგოთ პაციენტების ფართო სეგმენტს და გაზარდოთ თქვენი ბიზნესის შემოსავლები.

შესაძლებლობების ფართო სპექტრი

ALMA Harmony – მძლავრი სისტემა იმ 6 ძირითადი პროცედურის შესასრულებლად, რასაც მსოფლიო მოსახლეობის უმეტესობა ითხოვს.



კანის რემოდელირება და ლიფტინგი

უმტკივნეულო და ფაქიზი მანიპულაცია, თუნდაც მგრძობიარე კანის შემთხვევაში.

დაბერების პროცესთან ერთად სახის კანი იცვლის შესახედაობას, ჩნდება ნაოჭები, კანი იწყებს მოშვებას, კარგავს ტონალობას, იცვლის ტექსტურას და კოლაგენის ბოჭკოების მოშვების გამო მცირდება ელასტიურობა. სწორედ ეს არის მიზეზი რის გამოც მსოფლიოში ამდენი ქალბატონი იმისათვის, რომ გამოიყურებოდნენ რაც შეიძლება ახალგაზრდულად მიმართავენ სხვადასხვა სახის კოსმეტიკურ პროცედურებს. აღნიშნულ პროცესთან საბრძოლველად მსოფლიო ბრენდ ALMA LASERS-მა შექმნა უნიკალური ტექნოლოგიები – ფრაქციული და არააბლაციური Q-Switched Nd:YAG 1064nm სხივის მქონე ლაზერული აპლიკატორი Clearlift™ და ინფრაწითელი სხივის მსგავსი ნათების მქონე მანიპულა NIR™. წამყვანი სპეციალისტების რეკომენდაციით საუკეთესო შედეგების მისაღწევად უმჯობესია ამ ორი ტექნოლოგიის კომბინაციაში გამოყენება. თითოეული ტექნოლოგია გახლავთ კლინიკურად დამტკიცებული, როგორც უსაფრთხო და ეფექტური მეთოდი ნებისმიერი ტიპის კანზე, თუნდაც ყველაზე მგრძობიარე არეებზე სამუშაოდ, მაგ: სახის, კისრის, და დეკოლტეს მიდამოებში. კანის რემოდელირების აღნიშნული მეთოდები უმეტეს შემთხვევაში იძლევა სწრაფ და მაღალ ეფექტურ შედეგს. დროთა განმავლობაში, პროცედურების განმეორებასთან ერთად შედეგი უმჯობესდება და ნარჩუნდება ხანგრძლივი დროის განმავლობაში.

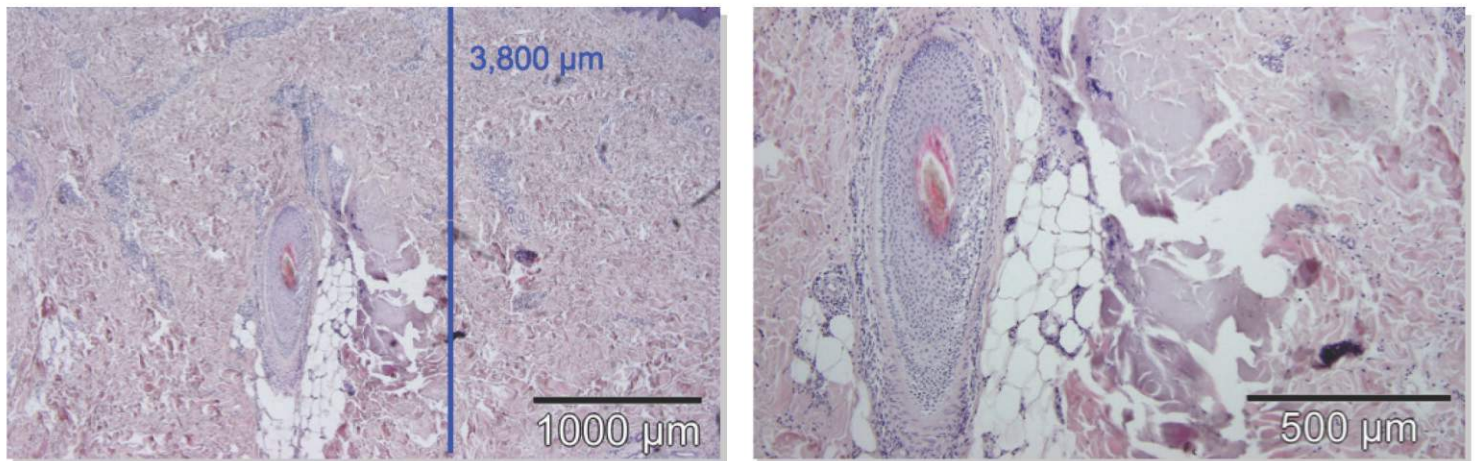
Clearlift™ ფრაქციული Q-Switched Nd:YAG 1064nm სხივის მქონე ლაზერული აპლიკატორი

ALMA LASERS-მა შექმნა მსოფლიოში პირველი ფრაქციული და არა-აბლაციური Q-Switched ლაზერი, რომელიც სამუშაოებას აძლევს სპეციალისტებს, გამოიყენონ ყველა ის მძლავრი შესაძლებლობა ასაკთან დაკავშირებულ კანის დეფექტებთან საბრძოლველად, რაც ახასიათებს მაღალი ინტენსივობის მქონე Q-Switched ლაზერს.

ბაზარზე არსებული ყველა სხვა ლაზერული პროცედურა დაფუძნებულია თერმულ მოქმედებაზე, რის შედეგადაც ხდება კოლაგენის განახლების სტიმულაცია. აღნიშნულ მეთოდებს ხშირ შემთხვევაში თან ახლავს უამრავი გვერდითი ეფექტები, ტკივილი და უარეს შემთხვევაში ქსოვილის ნეკროზი. Harmony XL Pro-ს დაპატენტებული, ფრაქციული Q-Switched ლაზერი, ახდენს ენერჯის ფოკუსირებას ეპიდერმისის ქვეშ, შედეგად სხივი აღწევს ღრმად და ახდენს არა თერმულ, არამედ მექანიკურ ეფექტს. ეპიდერმისი რჩება ინტაქტური და შედეგად კონტროლირებადი ლაზერული სხივი მოქმედებს დერმაში, სამიზნე ქსოვილებზე – ელასტინსა და კოლაგენზე. დერმაში, მოშუშების პროცესთან ერთად ხდება ახალი ჭანმრთელი და ელასტიური კოლაგენის ზრდის სტიმულაცია, რის შედეგადაც კანი იძენს ახალგაზრდულ შესახედაობას.

„Lunchtime“ პროცედურა ტარდება ნებისმიერი ტიპის კანზე, არის უმტკივნეულო, არ საჭიროებს ანესთეზიას და რაც მთავარია მანიპულაციის შემდეგ პაციენტი მომენტალურად უბრუნდება ჩვეული ცხოვრების რიტმს.

ჰისტოლოგია



მზისგან დაზიანებული კანის დეზინტეგრაცია ირგვლივ მდებარე ქსოვილების გვერდით, 3800 მიკრონის სიღრმეზე.

უკვ პანის კვლევა, მედიცინის მეცნიერებათა დოქტორი, პროფესორი, ლაზერული ესთეტიკური მედიცინის განყოფილება, ლაიფციგის უნივერსიტეტი, გერმანია



„ჩემი ჰისტოლოგიური ანალიზის საფუძველზე აშკარაა, რომ ეპიდერმისის ძირითადი ნაწილი არის ინტაქტური (უცვლელი), თუმცა ნათლად ჩანს დეფექტები მზისგან დაზიანებულ შუა-ზემო დერმაში, ამასთან ერთად, კოლაგენური ბოჭკოები არის დარღვეული და დაშლილი. ამ შემთხვევაში ფრაქციული Q-Switched ლაზერი Clearlift™ არის მეტად საიმედო სისტემა, რომელიც უზრუნველყოფს ეპიდერმისის ხელშეუხებლობის ფონზე, კოლაგენის არააბლაციურ ტრავმირებას და შედეგად ქსოვილის რემოდელირების პროცესის სტიმულაციას“

მედიცინის მეცნიერებათა დოქტორი, პროფესორი უვე ჰაში, ლაიფციგი, გერმანია.

მეტი კანის რემოდელირებასა და ტექსტურის გაუმჯობესებაზე>>

ტექნოლოგია NIR™

Harmony XL Pro-ს NIR™ მოდული გამოყოფს მაღალი სიმძლავრის ნათებას ინფრაწითელი სხივის სპექტრში. კანქვეშა ქსოვილებზე უსაფრთხო და ეფექტური თერმული მოქმედებით ხდება ახალი კოლაგენის ზრდის სტიმულაცია, შედეგი კი არის კანის გაახალგაზრდავება და ელასტიურობის მომატება.

დერმაში ტემპერატურის აწევა ხორციელდება, მძლავრი და უსაფრთხო NIR™ ნათურით, რომელსაც ახასიათებს დრმა შეღწევადობა. ეს მექანიზმი იწვევს მიკრო თერმულ დაზიანებებს ქსოვილში, ხდება ბოჭკოების შეკუმშვა და ახალი კოლაგენური ჯაჭვის ფორმირების სტიმულაცია.

NIR™ ტექნოლოგია ხელს უწყობს კოლაგენის სტრუქტურის აღდგენას და მის სწორ განლაგებას ქსოვილში. ხშირ შემთხვევაში იძლევა სწრაფ შედეგს, რომელიც უმჯობესდება ყოველი მომდევნო მანიპულაციის შემდეგ. აღნიშნული პროცედურა უზრუნველყოფს კანის გაჭიმვას, ტექსტურის გაუმჯობესებას და სიგლოუვის მომატებას. ამასთან ერთად კანი ხდება მეტად რეზისტენტული ასაკთან დაკავშირებული პროცესების მიმართ.

NIR™ მოდულით პროცედურის ჩატარება შესაძლებელია როგორც სტაციონალური ასევე ALMA-ს მიერ დაპატენტებული In-motion™ რეჟიმით. ეს უკანასკნელი გულისხმობს სითბოს თანაბარზომიერ, ეფექტურ აკუმულირებას კონკრეტულ არეში. აღნიშნული მეთოდი უზრუნველყოფს მომატებულ კომფორტს პაციენტებისთვის, In-motion™ რეჟიმი აღიარებულია როგორც ყველაზე უსაფრთხო, სწრაფი და შედეგიანი მეთოდი წამყვანი სპეციალისტების მიერ.

მოწოდებულია NIR™ მოდულის სახისა და სხეულის აპლიკატორები. ერგონომიული, დახვეწილი დიზაინის მქონე, მსუბუქი აპლიკატორები ამარტივებენ და კომფორტულს ხდიან სპეციალისტების მუშაობის პროცესს.



ბიოლოგიური ინოვაციები

Alma ClearLift 4D

აკურატული მანიპულაცია, პროცესის სრული კონტროლი.

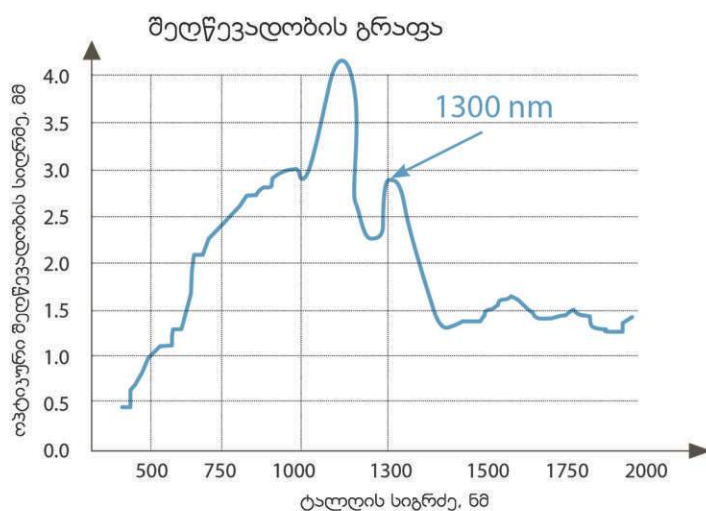
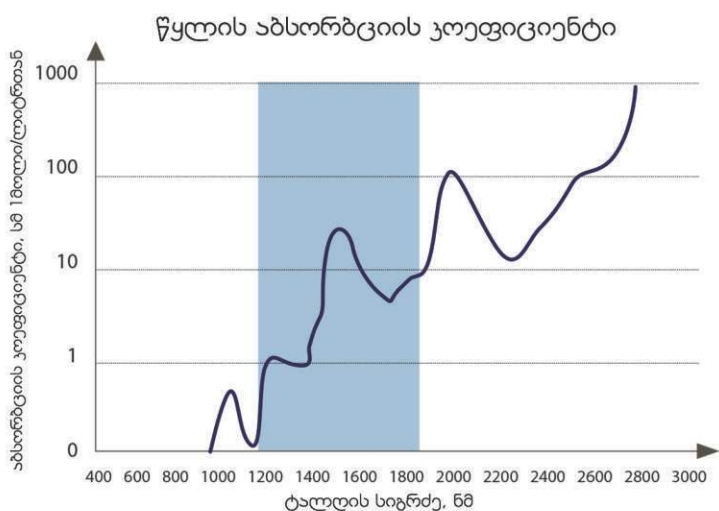
ეპიდერმისის დაზიანების გარეშე. სხვადასხვა ფერით მარკირებული თავაკები საშუალებას მოგცემთ კონკრეტული კლინიკური შემთხვევის გათვალისწინებით იმოქმედოთ თქვენთვის სასურველ სიღრმეზე.

დღევანდელ დღეს ClearLift™ 4D მეთოდი წარმოადგენს ერთადერთ კონტროლირებად და ყველაზე უსაფრთხო Q-Switched Nd:YAG ლაზერულ სისტემას მსოფლიო ბაზარზე.

ზედაპირული თავაკები შექმნილია თხელი და მეტად მგრძნობიარე არეებზე სამუშაოდ. ასევე მიმიკური ნაოჭების კორექციისათვის, კანის ელასტიურობისა და ტონალობის გასაუმჯობესებლად. ხოლო დრმა თავაკები მოწოდებულია კანის სქელ ქსოვილზე სამუშაოდ და ნაოჭების კორექციისათვის. ამასთან ერთად არსებობს შუალედური ზომის თავაკები კონკრეტული კლინიკური შემთხვევებისას, ოპტიმალური შედეგის მისაღწევად.

iPixel Scan™

როგორც სისტემა უზრუნველყოფს დამატებით კომფორტს ექიმისათვის და პროცედურის მეტად სწრაფ შესრულებას.





ბნოუს კაცი, ექიმი, დერმატოლოგი,
Juva Skin & Laser Center, ნიუ იორკი



კიი ლი ტანი,
მედიცინის დოქტორი, Rejuvenate Clinic
ჰერტი, ავსტრალია

სისხლძარღვოვანი ბადეები

საოცარი შედეგები, ზუსტი და აკურატული მანიპულაცია

სამიზნე ქსოვილში ჰემოგლობინის და ოქსი-ჰემოგლობინის სელექტიური ფოტოთერმოლიზის შედეგად, ვასკულარული ნადებების შესახედაობა მკვეთრად უმჯობესდება. დღევანდელ დღეს აღნიშნული პრობლემის აღმოსაფხვრელად ყველაზე ეფექტურ მეთოდებად აღიარებულია შემდეგი ტექნოლოგიები – Dye-VL და გრძელ იმპულსოვანი Nd:YAG ლაზერი, საუკეთესო შედეგების მისაღებად კი უმჯობესია კომბინაციაში აღნიშნული ტექნოლოგიების გამოყენება. ღრმა და სქელი ფეხის ვენების შემთხვევაში ყველაზე ეფექტურია გრძელ იმპულსოვანი ლაზერი.

ტექნოლოგია Dye-VL

აღნიშნული ტიპის (Dye) ლაზერები ტრადიციულად ითვლებოდნენ საუკეთესო ტექნოლოგიებად ვასკულარული ნადებების აღმოსაფხვრელად. დღევანდელ დღეს, Harmony-ის ინოვაციური Dye-VL ტექნოლოგია წარმოადგენს ტრადიციული Dye ლაზერების ერთადერთ რეალურ ალტერნატივას. იგი ხასიათდება ყველა იმ უნიკალური მახასიათებელით, რაც ძველ ტექნოლოგიას გააჩნდა, თუმცა გაუმჯობესებული ფლოუორესცენციის ტექნოლოგიის (AFT™) მეშვეობით, Dye-VL უზრუნველყოფს მომატებულ უსაფრთხოებას და ეფექტურობას. ამასთან ერთად AFT ტექნოლოგიით, ინტენსიური პულსაციის მქონე აპლიკატორები გახდნენ მეტად ცვეთა მდელი სისტემები, გაზრდილი სამუშაო რესურსით.



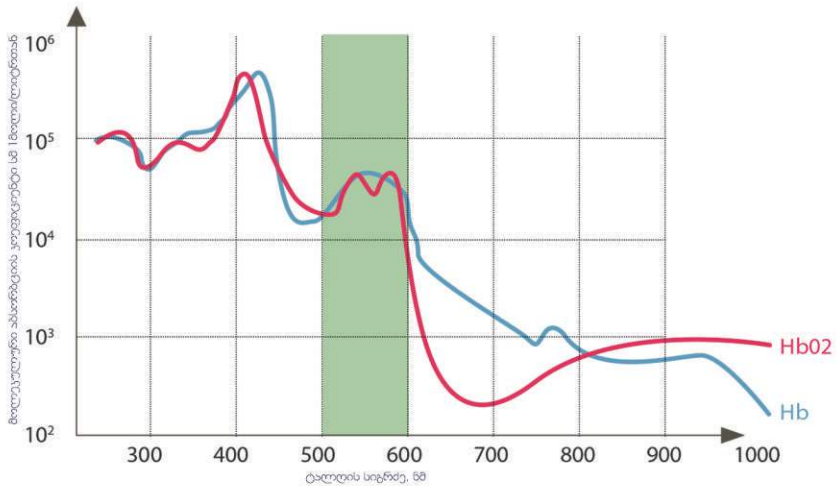
ექიმი ტანია მენაგელი, სან-პაულო, ბრაზილია



ექიმი დინკო კალიტერნა, ზაგრები, ხორვატია

ვიწრო-ხაზოვანი სპექტრი

Harmony XL Pro-ს Dye-VL ტექნოლოგია გაუმჯობესებული ფლოუორესცენციის ტექნოლოგიის წყალობით, ზღუდავს იმპულსური სხივის სპექტრს, შედეგად კი არის სწორედ იმ კონკრეტული ენერჯის გამოყოფა რაც საჭიროა ვასკულარული ნადებების ეფექტურად აღმოსაფხვრელად, მაკნე სხივების გაფილტვრა ხორციელდება ALMA-ს დაპატენტებული მექანიზმის მეშვეობით. ვიწრო-ხაზოვანი ფილტრით, გამოიყოფა 500-600 ნმ ტალღის სიგრძის მქონე სხივი, რაც ეფექტურად შეიწოვება ჰემოგლობინის და ოქსი-ჰემოგლობინის ქრომოფორების მიერ. აღნიშნული ქრომოფორების სელექტიური ფოტოთერმოლიზის შედეგად, ხორციელდება ვასკულარული ნადებების ეფექტური აღმოსაფხვრა.



AFT™ ტექნოლოგია

Harmony XL Pro-ს Dye-VL აპლიკატორი დაფუძნებულია ALMA-ს ექსკლუზიურ, გაუმჯობესებული ფლოუორესცენციის ტექნოლოგიაზე (AFT). აღნიშნული წარმოადგენს ტრადიციული ინტენსიური ჰულისაციის მქონე სხივის (IPL) გაუმჯობესებულ ვერსიას.

ტრადიციული IPL ტექნოლოგია გამოყოფს სხვადასხვა ტალღის სიგრძის მქონე იმპულსების ნაკადს, რომელთაგან ძირითადი ნაწილი თერაპიული სპექტრის გარეთ იმყოფება და ახასიათებს მავნე ზემოქმედება ქსოვილზე. ALMA-ს AFT-ი ტექნოლოგიით გაფანტული, გამოუყენებელი ულტრაიის-ფერი ნათების ენერგია ერთიანდება ერთ, ოპტიმალური სხივის სპექტრში, არასასურველი ნაწილი კი იფილტრება სპეციალური მექანიზმის მეშვეობით.

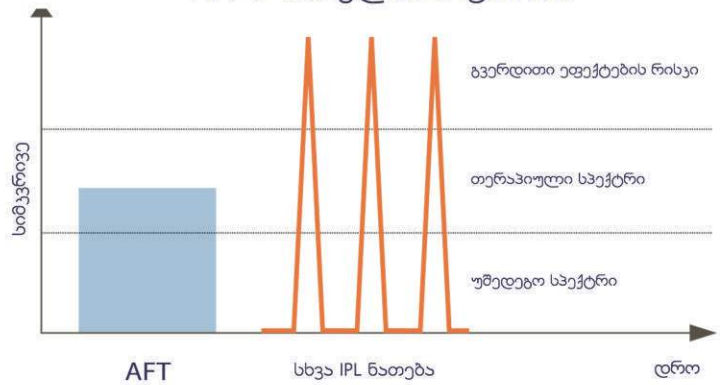
AFT-ი ტექნოლოგიით ხორციელდება მწვერვალოვანი იმპულსის შენელება, ქსოვილში ხვდება თანაბრბომიერი, ერთგვაროვანი სიმკვრივის მქონე ენერგია (იმპულსი). ყოველივე ამის შედეგად თქვენ უზრუნველყოფთ მომატებულ უსაფრთხოებას ჰაციენტებისთვის და მიაღწევთ გასაოცარ შედეგებს.

თერაპიული სპექტრის გარეთ მოხვედრილი იმპულსების გამოტყორცნით ან არაკონტროლირებადი მწვერვალოვანი იმპულსის გენერირებით, არსებობს, სხვადასხვა გვერდითი ეფექტების განვითარების საშიშროება, მაგ: ტკივილი, დამწვრობა, ჰიპერპიგმენტაცია, მელანინის დაზიანებით ლეპიგმენტაცია და ა.შ. ან შედეგის საერთოდ ვერ მიღება. ერთადერთი მეთოდი, აღნიშნულის თავიდან ასაცილებლად არის AFT-ი ტექნოლოგიის გამოყენება.

და ბოლოს AFT-ი ტექნოლოგია უზრუნველყოფს მომატებულ უსაფრთხოებას, უკეთესი კლინიკური შედეგების მიღებას, გაზრდილ კომფორტს ჰაციენტებისათვის და ამასთან ერთად მანიპულორის რესურსი სხვა ნებისმიერ, ტრადიციულ ფოტო (IPL) ტექნოლოგიასთან შედარებით 10-ჯერ მეტია. ამის მიზანია მაღალი სიმძლავრის, სპეციალური ფილტრები, რომლებიც შეუცდომლად და დიდი ხნის განმავლობაში უზრუნველყოფენ ენერგიის ეფექტურ გენერირებას.



AFT-ი იმპულსის ფორმა



ჰარალელოური კონტაქტური გაგრილება

ჰროცედურის განმავლობაში, კანის ეფექტური სინქრონული გაგრილება ხორციელდება საფირის ჰირით და ჰელტიერის ელემენტის გამოყენებით. აღნიშნული უზრუნველყოფს მომატებულ კომფორტს ჰაციენტებისათვის, ხოლო დამწვრობის და გვერდითი ეფექტების რისკი მინიმალურია.

Dye-VL ჰროცედურა შესაძლოა ჩატარდეს როგორც სტაციონალურ რეჟიმში ასევე ALMA-ს ინოვაციური In-motion™ მეთოდით. ეს უკანასკნელი გულისხმობს აპლიკატორის მუდმივ მოძრაობას სამუშაო არეალზე და მაღალი ენერგიის არა ერთბაშად გამოტყორცნას, არამედ მის ეტაპობრივ, ჰომოგენურ და ეფექტურ აკუმულირებას კონკრეტულ ფართობზე.

გრძელ იმპულსოვანი ლაზერი Nd:YAG 1064 მუდმივი ეფექტური გაგრილებით

აღნიშნული აპლიკატორი არის მძლავრი გადაწყვეტილება როგორც ვასკულარული ნადებების, ასევე მსხვილი ფეხის ვენების სამკურნალოდ. გრძელ იმპულსოვანი ლაზერულ სხივს ახასიათებს მძლავრი თერაპიული მოქმედება და ღრმა შეღწევადობა სამიზნე ქსოვილში. სისტემა ეფექტურია მამინ, როდესაც მოკლე ტალღის სიგრძის მქონე ენერგია ვერ აღწევს ღრმად განლაგებულ სისხლძარღვებს. ამასთანავე 1064nm ტალღის სიგრძის მქონე გრძელ იმპულსოვანი ლაზერი უკეთესად აღიქმება ჰემოგლობინის და ოქსი-ჰემოგლობინის მიერ და სხვა არსებულ ლაზერებთან შედარებით ნაკლებად აღწევს მელანინში. მოქმედების მექანიზმი არის ჰემოგლობინის ქრომოფორებში ფოტოთერმოლიზის მიმართვა, ეპიდერმისის დაზიანების გარეშე.

აპლიკატორი აღჭურვილია, უნიკალური დიაკუთხოვანი თავაკით და მიმდართული სხივით, ამის მეშვეობით თქვენ უკეთესად შეაფასებთ და დაინახავთ კანქვეშა განლაგებულ სისხლძარღვებს. ეფექტური, სინქრონული გაგრილების მექანიზმი მოქმედებს მუდმივად ჰროცედურის განმავლობაში და უზრუნველყოფს მომატებულ კომფორტს ჰაციენტებისათვის და გვერდითი ეფექტების რისკის თავიდან აცილებას.



ბუფენდრა ჰატელი, მედიცინის დოქტორი, პროფესორი, პლასტიკური ქირურგი, იუტას უნივერსიტეტი, სოლთ ლეიკ სიტი, აშშ

სისხლოძარღვოვანი ბადეები

ჰიპერჰიპემეტაციების მიზანმიმართული შრეობრივი მკურნალობა - მათ შორის მუჭი ფერის კანზეც

ჰიპემენტური ლაქები ეფექტურად აღადგენს მიზნობრივ ქსოვილში არსებულ, მელანინის ქრომოფორებში სელექტიური ფოტოთერმოლიზის მიმართვით. ჰიპემენტური ლაქების სამკურნალოდ მსოფლიოში წამყვანი სპეციალისტები მიმართავენ შემდეგ ტექნოლოგიებს – გაუმჯობესებული ფლოუორესცენციის ტექნოლოგიაზე დაფუძნებულ Dye-SR მეთოდს, Q-Switched Nd:YAG ლაზერულ სხივს ან ორივე ტექნოლოგიის კომბინაციაში გამოყენებას, ეფექტურობის გასაუმჯობესებლად მოწოდებულია ALMA-ს რევოლუციური სისტემა IMPACT-ი, რომელიც აკუსტიკური ტალღების ეფექტური გენერირებით, უზრუნველყოფს მედიკამენტის ღრმა შერღწევადობას ტრანსეპიდერმულ არეში.

ტექნოლოგია Dye-SR

ისევე როგორც Dye-VL მოდული, Dye-SR აპლიკატორიც დაფუძნებულია ALMA-ს ინოვაციურ გაუმჯობესებულ ფლოუორესცენციის ტექნოლოგიაზე (AFT). ოპტიმალური სპექტრის სხივი უზრუნველყოფს ჰიპემენტური ლაქების აკურატულ და მაღალ შედეგობრივ მკურნალობას. სპეციალური ორმაგი ფილტრაციის სისტემით გამოიყოფა კონკრეტულ სპექტრში (550-650 ნმ) მოხვედრილი ნათება, აღნიშნული სხივი კი ეფექტურად შეიწოვება დეფექტის არეში არსებული მელანინის მიერ. პროცესის მიმდინარეობა გულისხმობს, სელექტიური ფოტოთერმოლიზის მიმართვას მელანინის ქრომოფორებში, რის შედეგადაც უმჯობესდება ჰიპემენტაციის შესახედაობა.

Dye-SR აპლიკატორით პროცედურის ჩატარება შესაძლებელია როგორც სტაციონალური ასევე ALMA-ს მიერ დაპატენტებული In-motion™ რეჟიმით. In-motion™ რეკომენდებულია მუჭი ფერის კანის შემთხვევაში.

მაღალი სიმძლავრის Q-Switched Nd:YAG ლაზერი

აღნიშნული აპლიკატორი არის ყველაზე ეფექტური გადაწყვეტილება სხვადასხვა ხარისხისა და სიმძიმის ჰიპემენტური ლაქების სამკურნალოდ. მაღალი სიმძლავრის Q-Switched Nd:YAG ლაზერი სტანდარტული თავაკებით მოქმედებს ღრმა ჰიპემენტურ ლაქებზე, სპეციალური ადაპტორი (KTP) კი აღწერს ლაზერის სიხშირეს 530ნმ-ზე და ამ შემთხვევაში სხივის სამიზნე ხდება ზედაპირული ჰიპემენტაციები.

ფოტოაკუსტიკური დარტყმითი ტალღები მიემართება მიზნობრივ ქსოვილში მაღალი სიხშირის ლაზერული სხივის გავლით (ნაწილწამებში), ამის შედეგად ღერძში ჩნდება ზუსტად განსაზღვრული (კონტროლირებადი) დაზიანებები. Q-Switched ლაზერის მექანიკური მოქმედება ეპიდერმისის დაზიანების გარეშე, ჰიპემენტური ლაქის არეში ანგრევს მელანინის ქრომოფორებს. მოშუშების პროცესთან ერთად, იმუნური სისტემა უზრუნველყოფს დაზიანებული ჰიპემენტური უჯრედების მოშორებას, მის ადგილას კი ჩნდება ჭანმრთელი უჯრედები ბუნებრივი შეფერილობით.



„ALMA-ს ფრაქციული Q-Switched ლაზერი არის მსოფლიოში ყველაზე ეფექტური გადაწყვეტილება სხვადასხვა ხარისხისა და სიმძიმის ჰიპემენტური ლაქების სამკურნალოდ. შედეგი არის გასაოცარი!“

მაიკლ გოლდი, მედიცინის დოქტორი, კლინიკური დირექტორი, Gold Skin Care Center, ნეშვილი, ტენესი, აშშ



ბოლოდროინდელი ინოვაციები

სპეციალური თავაკი მუქი ფერის კანზე სამუშაოდ

შეასრულეთ პროცედურა სხვადასხვა ტიპის კანზე, 3 მმ-იანი, 5 მმ-იანი და ახლა უკვე ახალი 10 მმ-იანი თავაკებით. სამუშაო თავის დიდი ზომა ამცირებს Q-Switched ლაზერის ენერჯის სიმკვრივეს, მისი მეშვეობით თქვენ შეასრულებთ ეფექტურ, უმტკივნეულო და უსაფრთხო მანიპულაციას მუქი ფერის კანზე.

IMPACT™

ALMA-ს ფრაქციული ლაზერული აპლიკატორები გამოირჩევიან მაღალ ეფექტური შედეგანობით. რიგ შემთხვევებში მათი გამოყენება ტრადიციულ აქტიურ ნივთიერებებთან ერთად კომბინაციაში, უზრუნველყოფს ეფექტის გაძლიერებას და შედეგის ხანგრძლივი პერიოდით შენარჩუნებას.

Harmony XL Pro-ს IMPACT აპლიკატორი გამოიმუშავებს ულტრაბგერით აკუსტიკურ ტალღებს და უზრუნველყოფს მაღალი წნევით მედიკამენტის შეყვანას კანქვეშ. იგი არის აუცილებელი კომპონენტი შემდეგი მანიპულაციების შესასრულებლად: სტრიების და ნაწიბურების კორექცია, მელაზმა, კანის გაახალგაზრდავება, ასევე იმ პროცედურებისას რომელიც მოითხოვს აქტიური რეაგენტების შეყვანას ღრმად ტრანსეპიდერმულ სივრცეში. ფრაქციული ლაზერით კანის პერფორაციის შემდეგ IMPACT აპლიკატორი გამოიმუშავებს აკუსტიკურ ტალღებს და მაღალი წნევით გადააქვს აქტიური ნივთიერებები ფრაქციურულ ხვრელებში. აკუსტიკური ვიბრაცია არსებში მოქმედებს შემდეგი მექანიზმით - „მიწოლა-ამოქაჩვა“. ამის შედეგად ნივთიერება აღწევს ღრმად მიზნობრივ ქსოვილამდე. მრავალი ჰისტოლოგიური კვლევა ცხადყოფს აღნიშნული ტექნოლოგიის ეფექტურობას, აქედან გამომდინარე დღევანდელ დღეს IMPACT-ი მიჩნეულია ყველაზე ეფექტურ მეთოდად მსოფლიოს წამყვანი სპეციალისტების მიერ, როგორც მედიკამენტის ღრმად ეპიდერმისის და დერმის შეერთების ადგილამდე შეღწევადადობის საუკეთესო მეთოდი.

ფრაქციული აბლაციისა და IMPACT ტექნოლოგიის სინერჯია, არის საუკეთესო გადაწყვეტილება გაუმჯობესებული შედეგების მისაღებად კანის რემოდელირებისას.



ჯონგმინ ჰარკი, მედიცინის დოქტორი, სამხრეთ კორეა



ლევანტ აკერმანი, მედიცინის დოქტორი, თელავი, ისრაელი

ტონალობა და ტექსტურა

გლუვი, დაბალანსებული კანი – მინიმალური რეაბილიტაციის პერიოდით!

გაუხეშებელი ზედაპირის მქონე კანი, სხვადასხვა ჰიგმენტაციებით, არათანაბარი ტონალობითა და ტექსტურით - ამ შემთხვევაში დრამატული შედეგების მისაღებად საუკეთესო გადაწყვეტილებას წარმოადგენს ფრაქციული Er:YAG ლაზერის და NIR ტექნოლოგიის გამოყენება. შედეგის გასაუმჯობესებლად უმჯობესია აღნიშნული ტექნოლოგიების IMPACT-თან ერთად კომბინაციაში გამოყენება.

მოდული iPixel Er:YAG 2940™

2940 ნმ ტალღის სიგრძის მქონე ერბიუმ აპლიკატორი, წარმოადგენს მაღალი სიმძლავრის მქონე ფრაქციულ და აბლაციურ ლაზერულ სისტემას, iPixel პროცედურა აუმჯობესებს კანის ტონალობას, ტექსტურას, ელასტიურობას და ტენიანობას, ასევე აუმჯობესებს ზედაპირული ჰიგმენტაციების შესახედაობას და ამცირებს ფორების ზომას. iPixel Er:YAG 2940-ით მკურნალობის მექანიზმი გულისხმობს კანზე მიკრო ჩანაჭდეების ფორმირებას (ფრაქცირება) და კანის ზედაპირული შრეების აორთქლებას (აბლაცია), ამის შემდეგ რეპარაციის პროცესის დაჩქარებას, ქროლობის სწრაფ მოშუშებას და საბოლოოდ ახალი ჯანმრთელი ქსოვილის რეგენერაციას.

სხვა ტრადიციული აბლაციური ლაზერებისაგან განსხვავებით, რომლებიც მთლიანად ანადგურებენ კანის ზედაპირის სიცოცხლისუნარიანი უჯრედების მთელ ფენას, iPixel Er:YAG-ი ახდენს კონკრეტული სამიზნე არეალის ფრაქცირებას და რაც მთავარია გარემომცველი ქსოვილები რჩება ხელუხლებელი. ეს უზრუნველყოფს აღდგენითი პერიოდის და ეპიდერმისის რეგენერაციის პროცესის დაჩქარებას, ამასთანავე გამორიცხავს ნაწიბურების გაჩენას აბლაციის შემდეგ. სტაციონალურ რეჟიმში მუშაობისას კონკრეტული კლინიკური შემთხვევის გათვალისწინებით, მოწოდებულია შემდეგი ფორმის თავაკები 7X7-ზე და 9X9-ზე (ლაზერული სხივების რაოდენობა სიგრძესა და სიგანეზე).

iPixel Scan როლერ სისტემა უზრუნველყოფს დამატებით კომფორტს ექიმისათვის და პროცედურის მეტად სწრაფ შესრულებას. თავაკის ზომაა 1X7-ზე.

ტექნოლოგია NIR™

ისევე როგორც კანის რემოდელირების პროცესში, ამ შემთხვევაშიც NIR™ მოდულს ახასიათებს შემდეგი მოქმედების მექანიზმი - გამოყოფს მაღალი სიმძლავრის ნათებას ინფრაწითელი სხივის სპექტრში. კანზე უსაფრთხო და ეფექტური თერმული მოქმედებით ხდება ახალი კოლაგენის ზრდის სტიმულაცია, შედეგი კი არის კანის გაახალგაზრდავება და ელასტიურობის მომატება.

IMPACT™

ALMA-ს ფრაქციული ლაზერული აპლიკატორები გამოირჩევიან მაღალ ეფექტური შედეგიანობით სხვადასხვა კლინიკურ შემთხვევებში. თუმცა რიგ შემთხვევებში მათი გამოყენება ტრადიციულ აქტიურ ნივთიერებებთან ერთად კომბინაციაში, უზრუნველყოფს ეფექტის გაძლიერებას და შედეგის ხანგრძლივი პერიოდით შენარჩუნებას.

ისევე, როგორც ჰიგმენტური ლაქების მკურნალობის პროცესში, ამ შემთხვევაშიც IMPACT აპლიკატორს ახასიათებს შემდეგი მოქმედების მექანიზმი - გამოიმუშავებს ულტრაბგერით აკუსტიკურ ტალღებს და უზრუნველყოფს მაღალი წნევით მედიკამენტის შეყვანას კანზე. ფრაქციული აბლაციისა და IMPACT ტექნოლოგიის სინერგია, არის საუკეთესო გადაწყვეტილება გაუმჯობესებული შედეგების მისაღებად.



ექიმი ციმერმანი, ლას ვეგასი, ნევადა, აშშ



ეპილაცია

უმტკივნეულო ჰროცედურა, ნებისმიერი ტიპის კანზე, ნებისმიერი ტიპის თმაზე, ნებისმიერ სეზონზე, თუნდაც გარუჭულ კანზე.

i ბოლოდროინდელი ინოვაციები

ახალი მანიპულა Speed AFT™

Harmony XL Pro-ს Speed AFT-ი მანიპულა გამოყოფს 700-950 ნმ ტალღის სიგრძის მქონე, ოპტიმალური ენერჯის სხივს, ეს არის სწორედ ის ენერჯია რაც გარემომცველი ქსოვილების დაზიანების გარეშე, ახდენს მიზნობრივ მოქმედებას თმის ფოლიკულაში არსებულ მელანინზე და შედეგად უზრუნველყოფს თმის ეფექტურ მოცილებას. Speed AFT-ი დაფუძნებულია ALMA-ს რევოლუციურ გაუმჯობესებული ფლუორესცენციის ტექნოლოგიაზე და ყველასათვის კარგად ცნობილ SHR™ მეთოდზე.

Speed AFT-ის განსაკუთრებული უპირატესობაა სამუშაო თავის ფართო ზომა, რაც საშუალებას მოგცემთ დაამუშაოთ დიდი ზონები გაცილებით სწრაფად და შეასრულოთ მეტი მანიპულაცია გაცილებით მოკლე დროში. პაციენტები აუცილებლად იგრძნობენ აღნიშნულ უპირატესობას.

სახის თავაკი AFT™

უნიკალური სახის თავაკი საშუალებას მოგცემთ იმუშაოთ რთულად მისადგომ არეებში – წარბებს შორისი მიდამო, ყურები, ნესტოები და ა.შ

SHR™

SHR AFT (Super Hair Removal) - ეს არის ALMA LASERS-ის ექსკლუზივი, დაპატენტებული ტექნოლოგია. აღნიშნული მეთოდი ფართოდ ცნობილია მსოფლიო ბაზარზე, როგორც ყველაზე სწრაფი, ეფექტური და უმტკივნეულო ეპილაციის მეთოდი.

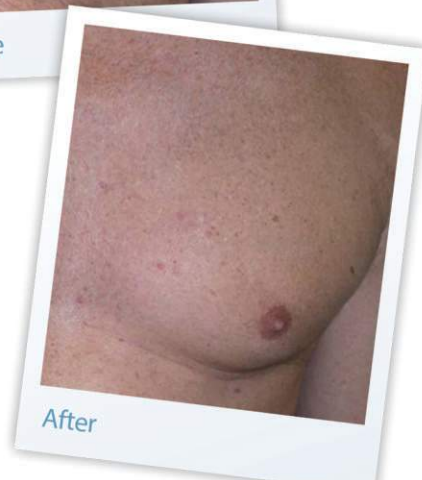
ენერჯის ეტაპობრივი გადაცემა კანქვეშ.

SHR მუშაობის პრინციპი დაფუძნებულია კანქვეშ სითბოს თანდათანობით გადაცემაზე, იმ დონემდე სანამ ტემპერატურა ეფექტურად არ დაზიანებს თმის ფოლიკულას და ხელს შეუშლის მის ხელახალ ზრდას. ამასთან ერთად, აღნიშნული მეთოდი არის ერთადერთი გამოსავალი გარემომცველი ქსოვილების დაზიანების თავიდან ასაცილებლად. მოკლე იმპულსების მაღალი სიხშირით გამოტყორცნა, უზრუნველყოფს სხივის მაღალ შეღწევადობას კანქვეშ, მაღალი სამუშაო სიმძლავრის მიღებას და სითბოს ყველაზე ეფექტურ დაუმუღიროებას კანქვეშ.

ALMA-ს რევოლუციურ ჰროტოკოლს წარმოადგენს "In - Motion™". ეს მეთოდი გულიანობს აპლიკატორის მუდმივ მოძრაობას სამუშაო არეალზე და მაღალი ენერჯის არა ერთბაშად გამოტყორცნას, არამედ მის ეტაპობრივ, ჰომოგენურ და ეფექტურ დაუმუღიროებას კონკრეტულ ფართობზე. ამასთან ერთად კანის გაგრილება ხორციელდება ეფექტური კონტაქტური მეთოდით (პელტიერის ელემენტი, წყალი, საფირის ჰორი). ეს თავიდან აგაცილებთ ზედაპირული დამწვრობის რისკს და უზრუნველყოფს უმტკივნეულო, კომფორტული და ეფექტური ჰროცედურის ჩატარებას.



Before



After

ALMA LASERS-ის კლინიკური დეპარტამენტი



აკნე

აქტიური აკნეს მკურნალობა, შედეგის ხანგრძლივად შენარჩუნებით!



ბოლოდროინდელი ინოვაციები

ახალი ლაზერული აპლიკატორი ClearSkin™ ER:Glass 1540 - მუდმივი ეფექტური გაგრილებით და ვაკუუმით

ვულგარული აკნეს უსაფრთხო და ეფექტური მკურნალობისთვის მსოფლიო ბრენდ ALMA LASERS-მა შექმნა უნიკალური ლაზერული სისტემა ClearSkin. ეს არის მსოფლიოში პირველი ლაზერული ტექნოლოგია, რომელიც წარმოდგენილია, მუდმივი, ეფექტური კონტაქტური გაგრილებით და ინოვაციური ვაკუუმ სისტემით.

არააბლააციური ER:Glass 1540 ნმ ტალღის სიგრძის მქონე ლაზერი ეპიდერმისის დაზიანების გარეშე ღრმად აღწევს კანში, ახდენს ცხიმოვანი ჭირვკვლების თერმულ დაზიანებას, ანადგურებს აკნეს გამომწვევ ბაქტერიებს და ამცირებს ცხიმოვანი უჯრედების წარმოქმნის პროცესს. ინტეგრირებული ვაკუუმ ტექნოლოგია ფორემის მემკვობით გამოდევნის ცხიმოვან მასალას, ამასთანავე ეფექტური გაგრილების მექანიზმი იცავს კანს დაზიანებისაგან, ამცირებს ტკივილის შეგრძნებას და საშუალებას გაძლევთ შეასრულოთ უსაფრთხო და ეფექტური მანიპულაცია მიმართული ღერძში და არა ეპიდერმისზე.

ER:Glass ლაზერი მუდმივი გაგრილებითა და ვაკუუმით უზრუნველყოფს ნებისმიერი ტიპის აკნეს მათ შორის ჰაპილებს, ჰუსტულებსა და კვანძების ეფექტურ მკურნალობას. ამასთან ერთად აღნიშნული ტექნოლოგია კანზე ახდენს ძლიერ გამაახლოგაზრდავებელ ეფექტს, უმჯობესდება აკნეს შემდგომი ნაწიბურების შესახედობა, ვინაიდან ლაზერის სხივი ახდენს ჯანმრთელი კოლაგენის ზრდის სტიმულირებას. აღნიშნული მკურნალობის მეთოდი რეკომენდებულია ნებისმიერი ტიპის კანზე სამუშაოდ, არ ახასიათებს გვერდითი ეფექტები და რაც მთავარია შედეგი ნარჩუნდება ხანგრძლივი პერიოდის განმავლობაში.

„ ჩემ გამოცდილებაზე დაყრდნობით, უნიკალური ER:Glass 1540 ნმ ტალღის სიგრძის მქონე ლაზერი, მუდმივი გაგრილებითა და ვაკუუმით არის ძალიან ეფექტური მეთოდი ვულგარული აკნეს სამკურნალოდ. ხშირ შემთხვევაში აღნიშნული მეთოდი იძლევა მომენტალურ, სწრაფ შედეგს და რაც მთავარია არ ახასიათებს გვერდითი ეფექტები.“

მომე ლაფილტი, პროფესორი, დერმატოლოგი, ლაზერული დერმატოლოგიის დეპარტამენტის ხელმძღვანელი, რაბინის სამედიცინო ცენტრი, ისრაელი.

დამატებითი მანიპულაციები

სხვადასხვა შეფერილობის ტატუს მოშორება

პირველად ტატუს მოშორების ინოვაციური მეთოდი ALMA LASERS-ის უნივერსალური, ფრაქციული Q-Switched ლაზერით

სხვადასხვა შეფერილობის ტატუს მოსაშორებლად აუცილებელია იმუშაოთ მაღალი სიმძლავრის ლაზერული აპლიკატორით და ზუსტად განსაზღვრული ტექნოლოგიებით (განსაკუთრებით გასათვალისწინებელია ტალოის სიგრძე), სისტემა აუცილებელია გამოიმუშავედეს საკმარის ენერჯიას იმისათვის, რომ ეფექტურად მოხდეს მელანინში სხივის აბსორბცია.

ზუსტი ტექნოლოგიების განსაზღვრა გულისხმობს შემდეგს – მაგალითად მაღალი სიმძლავრის Q-switched Nd:YAG 1064nm ტალოის სიგრძის მქონე ლაზერი ეფექტურად ამოშორებს მუქი ფერის ტატუს (შავი, ლურჯი, მწვანე), მაშინ როდესაც ლაზერი 532nm-ით ეფექტურია ღია ფერის შემთხვევაში (წითელი, სტაფილოკოკური, ყვითელი). Q-switched ლაზერის მოქმედების მექანიზმი, ტატუს მელანინში შეღწევა და ვიბრაციით მელანის ნაწილაკების დაშლა. მოშუშების პროცესთან ერთად, ორგანიზმის იმუნური სისტემა უზრუნველყოფს დაზიანებული მელანის ნაწილაკების მოშორებას, მოცემული მიდამოს დანაწიბურების და ჰიპოპიგმენტაციის რისკის თავიდან აცილებით.



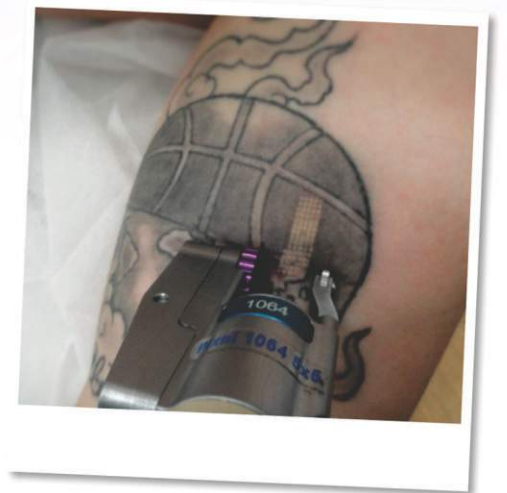
პროფესორი მოშე ლაფილოტი და ექიმი იაელ ჰოლიტი

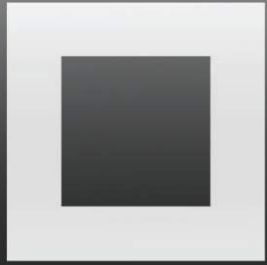


ბოლოდროინდელი ინოვაციები

iPixel Scan™

როლერ სისტემა უზრუნველყოფს დამატებით კომფორტს ექიმისათვის და პროცედურის მეტად სწრაფ შესრულებას. ასევე სხვადასხვა ზომისა და ფორმის თავაკები საშუალებას მოგცემთ კონკრეტული ტიპის ტატუს გათვალისწინებით, აკონტროლოთ ლაზერის შეღწევალობის სიღრმე.





SANSO^R

SYNERGY OF INNOVATION, QUALITY & SUPPORT



Alma
Harmony XL PRO
Spectrum of Solutions

ექსკლუზიური დისტრიბუტორი საქართველოში - SANSO GROUP

მისამართი: თბილისი, ბოჭორმის ქ. 50/18, 21-ე სართული

ტელ: 2 47 11 14

მობ: 579 29 22 29

ფაქსი: 2 47 11 15

E-Mail: info@sanso.ge

www.sanso.ge

www.harmonyxlpro.com

